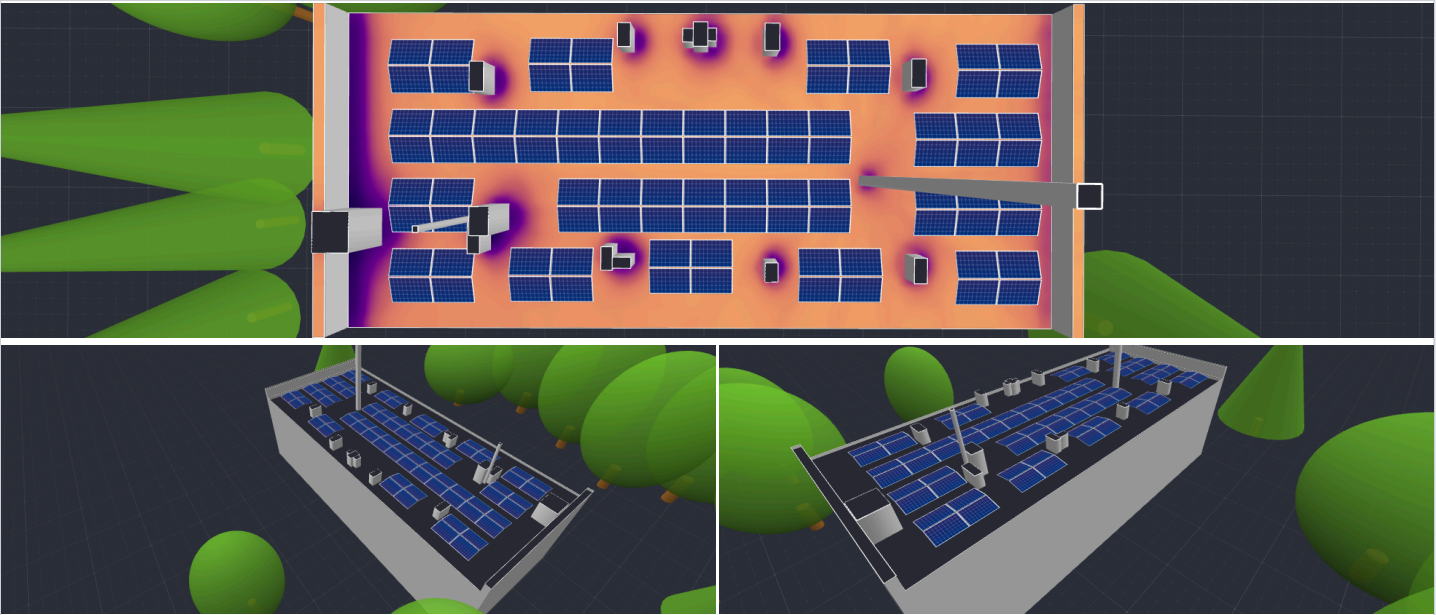


UG ŚWIEDZIEBNA
92A, Świdziebna, 87-335, Poland | 31 lip 2025



PODSUMOWANIE SYSTEMU



88 Moduły PV



1 Falownik



44 Optymalizatory

PODSUMOWANIE FINANSOWE

Płatności

zł 141 450

Całociowa oszczędność (NPV)

zł 1 183 580

Zysk (NPV)

zł 1 042 130

Wewnętrzna Stopa Zwrotu (IRR)

20,5 %

Okres spłaty

5,5 lat

PODSUMOWANIE SYMULACJI



Zainstalowana Moc DC

36,96 kWp



Maksymalna Osiągalna Moc AC

30,00 kW



Roczna Szacowana Produkcja Energii

32,03 MWh



Szacowana Redukcja Emisji CO2

22,68 t



Ekwiwalent Posadzonych Drzew

1042



Max Osiągalna Moc DC

31,92 kW



Przewymiarowanie DC/AC

106 %



Max Osiągalna Moc AC

30,00 kW



Wskaźnik Wydajności

83 %



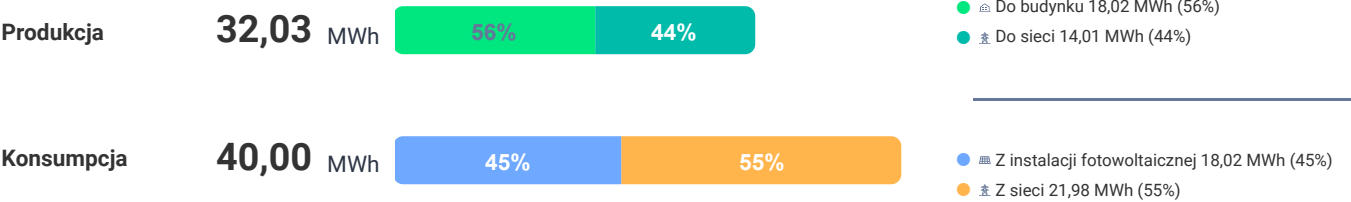
Konkretna Wartość Produkcji W Skali Roku

867 kWh/kWp

UG ŚWIEDZIEBNIA
92A, Świedziebnia, 87-335, Poland | 31 lip 2025



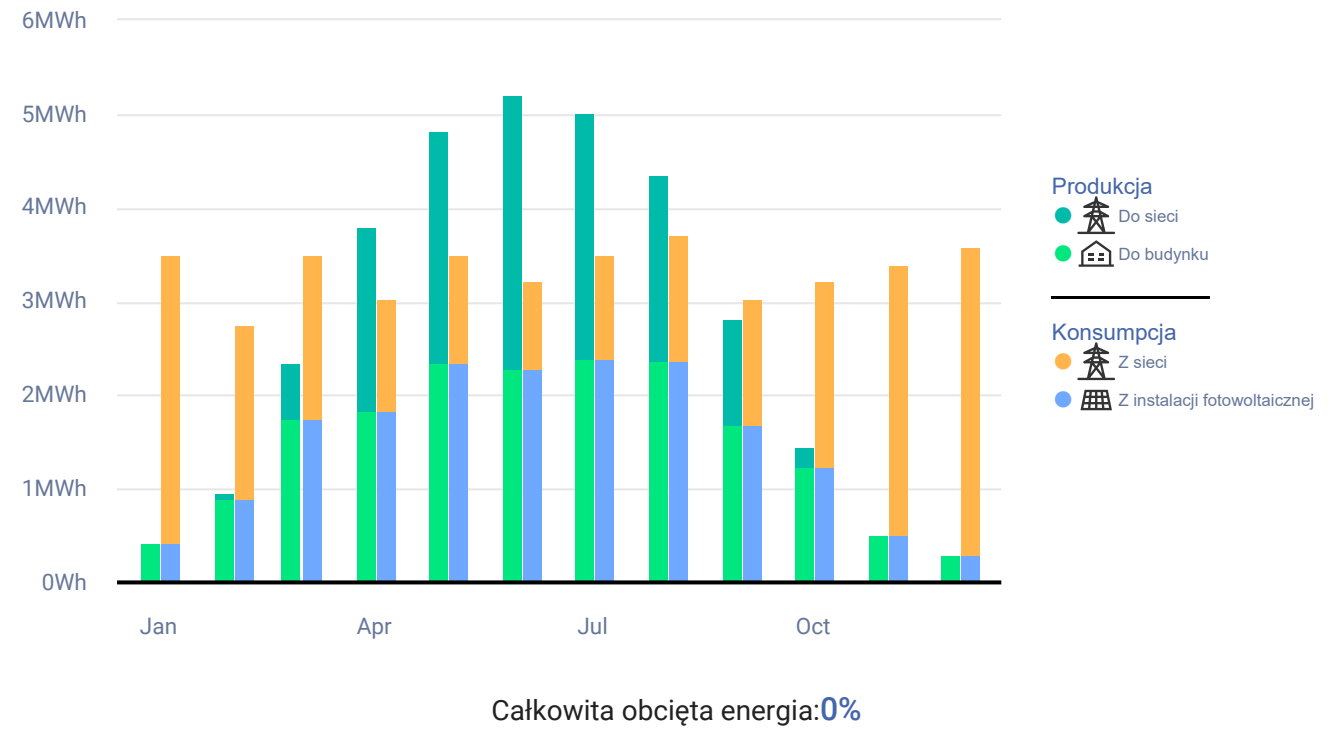
WYNIKI KONSUMPCJI I PRODUKCJI W SKALI ROKU



UG ŚWIEDZIEBNIA
92A, Świdziebnia, 87-335, Poland | 31 lip 2025



SZACOWANA ENERGIA MIESIĘCZNIE



Miesiąc	Produkcja z PV Do gospodarstwa (kWh)	Do sieci (kWh)	Konsumpcja (kWh)	Z instalacji fotowoltaicznej (kWh)	Z sieci (kWh)
Sty	431	426	5	3505	3080
Lut	965	894	70	2761	1867
Mar	2353	1743	610	3505	1762
Kwi	3803	1834	1970	3037	1203
Maj	4832	2349	2483	3505	1156
Cze	5199	2280	2920	3235	955
Lip	5017	2397	2621	3505	1109
Sie	4349	2371	1979	3709	1339
Wrz	2824	1683	1142	3037	1354
Paź	1447	1235	212	3220	1985
Lis	507	507	-	3392	2886
Gru	303	303	-	3587	3284

UG ŚWIEDZIEBNIA
92A, Świedziebnia, 87-335, Poland | 31 lip 2025



MODUŁY PV

# Moduł	Model	Szczytowa wartość mocy	Typ montażu	Orientacja	AzymutNachylenie
44	JinkoSolar Holding Co. Ltd., JKM-420N-54HL4-B Tiger Neo N-Type Black	18,5 kWp			270° 10°
44	JinkoSolar Holding Co. Ltd., JKM-420N-54HL4-B Tiger Neo N-Type Black	18,5 kWp			90° 10°
Całkowity: 88		37 kWp			

SZACUNKOWE OSZCZĘDNOŚCI NA RACHUNKACH ROK 1

Średnio miesięcznie

Bieżący rachunek	Rachunek z SolarEdge	Oszczędności netto	Kompensacja rachunku
zł 3661,88	zł 1733,12	zł 1928,77	52,67 %

Całościowe, szacunkowe oszczędności netto

zł 1 183 580

Dostawca energii: Energa | Stawka za energię: G11 (1.09 zł/kWh) (od 7/2024)

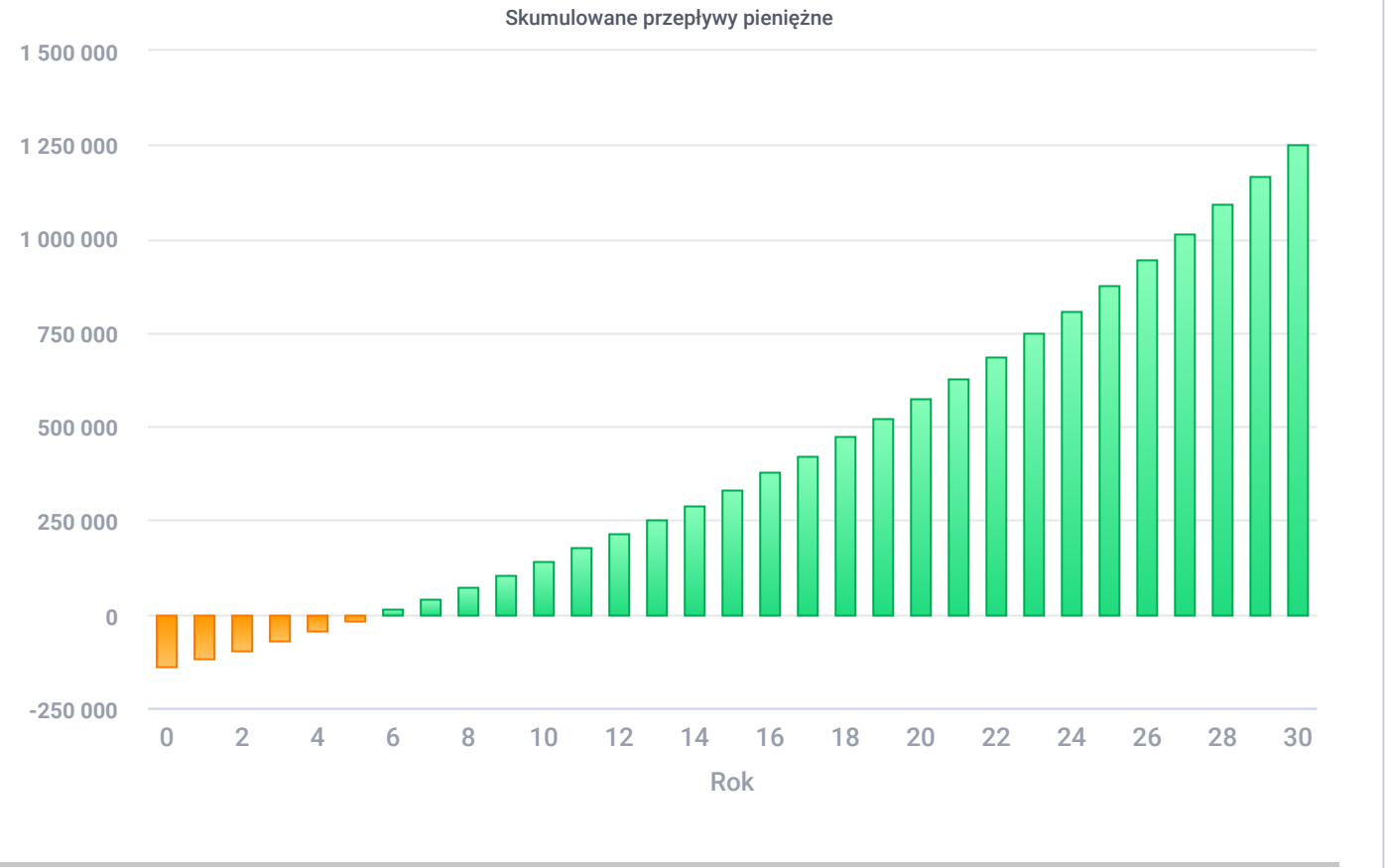
Stawka eksportu: Średnia cena godzinowa bez SolarEdge ONE (0.25 zł/kWh) (od 7/2024)

UG ŚWIEDZIEBNIA
92A, Świdziebnia, 87-335, Poland | 31 lip 2025



SZCZEGÓŁOWA ANALIZA FINANSOWA

Wartość systemu	Konserwacja (NPV)	Zwrot z dofinansowania (NPV)	Płatności	Całociowa oszczędność (NPV)
zł 141 450	zł Niedostępne	zł Niedostępne	zł 141 450	zł 1 183 580
Zysk (NPV)	Wewnętrzna Stopa Zwrotu (IRR)	Zwrot z inwestycji (ROI)	Jednostkowy koszt wytworzenia energii (LCOE)	Okres spłaty
zł 1 042 130	20,5 %	736,75 %	zł/kWh 0,181	5,5 lat



ROCZNE PRZEPŁYWY PIENIĘŻNE

# Rok	Wartość systemu	Oszczędności netto	Całoroczne przepływy pieniężne	Skumulowane przepływy pieniężne
0	zł -141 450,00	zł 0,00	zł -141 450,00	zł -141 450,00
1		zł 23 145,21	zł 23 145,21	zł -118 304,79

UG ŚWIEDZIEBNIA

92A, Świedziebnia, 87-335, Poland | 31 lip 2025



ROCZNE PRZEPLYWY PIENIĘŻNE (POZOSTAŁE)

# Rok	Wartość systemu	Oszczędności netto	Całoroczne przepływy pieniężne	Skumulowane przepływy pieniężne
2		zł 24 134,06	zł 24 134,06	zł -94 170,73
3		zł 25 169,32	zł 25 169,32	zł -69 001,41
4		zł 26 253,10	zł 26 253,10	zł -42 748,31
5		zł 27 387,85	zł 27 387,85	zł -15 360,46
6		zł 28 576,05	zł 28 576,05	zł 13 215,59
7		zł 29 820,07	zł 29 820,07	zł 43 035,67
8		zł 31 122,71	zł 31 122,71	zł 74 158,38
9		zł 32 486,86	zł 32 486,86	zł 106 645,24
10		zł 33 915,65	zł 33 915,65	zł 140 560,89
11		zł 35 412,10	zł 35 412,10	zł 175 972,99
12		zł 36 979,38	zł 36 979,38	zł 212 952,37
13		zł 38 620,76	zł 38 620,76	zł 251 573,13
14		zł 40 339,75	zł 40 339,75	zł 291 912,89
15		zł 42 140,45	zł 42 140,45	zł 334 053,34
16		zł 44 026,75	zł 44 026,75	zł 378 080,08
17		zł 46 002,66	zł 46 002,66	zł 424 082,74
18		zł 48 072,40	zł 48 072,40	zł 472 155,14
19		zł 50 240,38	zł 50 240,38	zł 522 395,52
20		zł 52 511,47	zł 52 511,47	zł 574 906,98
21		zł 54 890,64	zł 54 890,64	zł 629 797,63
22		zł 57 383,15	zł 57 383,15	zł 687 180,78
23		zł 59 994,14	zł 59 994,14	zł 747 174,92
24		zł 62 729,29	zł 62 729,29	zł 809 904,20
25		zł 65 594,55	zł 65 594,55	zł 875 498,76
26		zł 68 595,92	zł 68 595,92	zł 944 094,68
27		zł 71 740,02	zł 71 740,02	zł 1 015 834,70
28		zł 75 034,08	zł 75 034,08	zł 1 090 868,79

UG ŚWIEDZIEBNIA
92A, Świedziebnia, 87-335, Poland | 31 lip 2025



ROCZNE PRZEPŁYWY PIENIĘŻNE (POZOSTAŁE)





# Rok	Wartość systemu	Oszczędności netto	Całoroczne przepływy pieniężne	Skumulowane przepływy pieniężne
29		zł 78 485,31	zł 78 485,31	zł 1 169 354,09
30		zł 82 101,43	zł 82 101,43	zł 1 251 455,53
Razem:		zł 1 392 905,53	zł 1 251 455,53	

LISTA MATERIAŁÓW (BOM)

Pozycja	Numer części	Ilość	Cena (zł)	Razem (zł)
Cena bazowa		1	115000,00	115 000,00
 SE30K		1		
 P850		44		
 JKM-420N-54HL4-B Tiger Neo N-Type Black		88		
VAT		23 %		26 450,00

Cena całkowita: 141 450,00 zł

PROJEKT ELEKTRYCZNY

Falowniki i magazyny energii	Łączuchy na falownik	Optymalizatory na łączuch	Moduły PV na łączuch
 1 x SE30K 31.92kW 106%	 2 x łączuchy	 22 x P850 (2: 1)	 44

UG ŚWIEDZIEBNIA
92A, Świdziebnia, 87-335, Poland | 31 lip 2025



DIAGRAM STRAT SYSTEMU



PARAMETRY SYMULACJI



LOKALIZACJA I SIEĆ

Strefa czasowa	CEST (Warsaw)
Stacja pogodowa	Mława (53 km stąd)
Wysokość geograficzna stacji	149 m
Źródło danych stacji	Meteonorm 8.2
Sieć	400V L-L, 230V L-N



WSPÓŁCZYNNIKI STRAT

Pobliskie zacienienie	Włącz
Albedo	0,20
Albedo bifacial	0,30
Zabrudzenia i śnieg	0%
Modyfikator kąta padania (IAM)	0,05
Współczynnik strat cieplnych Uc (stałe) Montaż zintegrowany	20
Współczynnik strat cieplnych Uc (stałe) Montaż z nachyleniem	29
Współczynnik strat LID	0%
Niedostępność systemu	0%